



DesignBuilder
SOFTWARE

V5

Novinky v DesignBuilder v5.2

Dynamická simulace snadno a rychle

Prezentace:

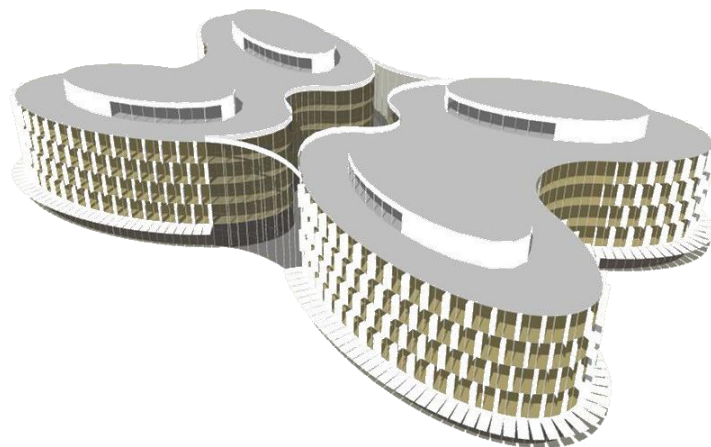
Jan Stašek

www.designbuilder.cz

Představení programu

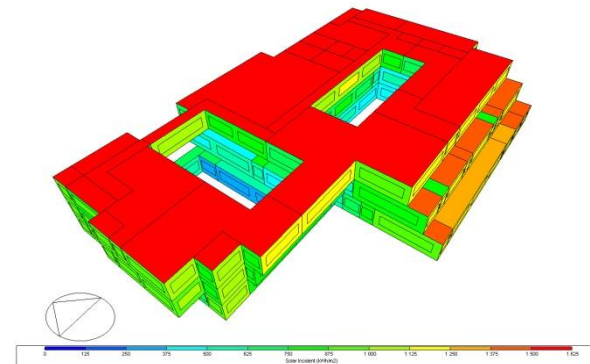
DesignBuilder je **pokročilý výpočetní nástroj pro integrované navrhování budov** umožňující

- Jednoduché **zadávání geometrie budovy ve 3D** a TZB systémů pomocí grafických schémat
- **Podrobnou dynamickou simulaci** včetně stanovení potřebného výkonu systému vytápění a chlazení
- Výpočty **denního osvětlení**
- Podrobnou **CFD analýzu**
- Stanovení **nákladů životního cyklu**
- Výpočet **BREEAM** a **LEED** kreditů

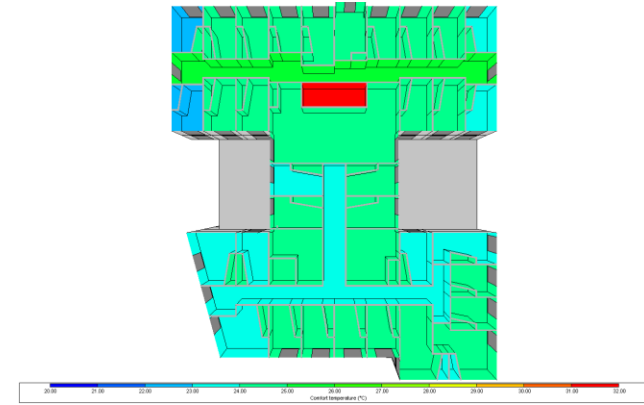
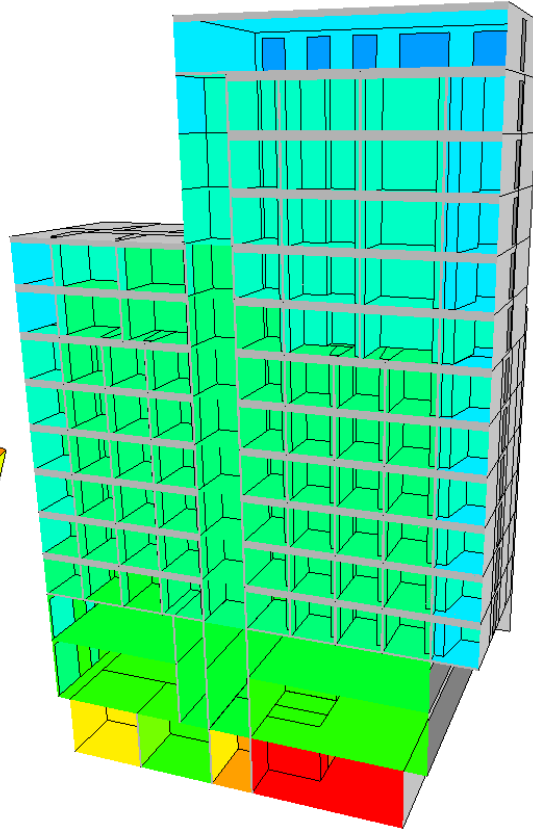
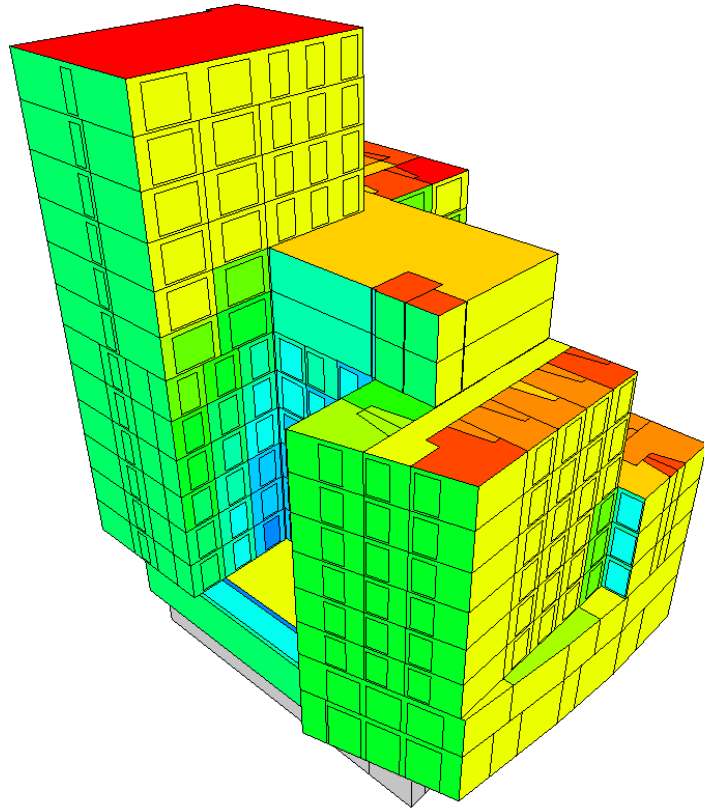


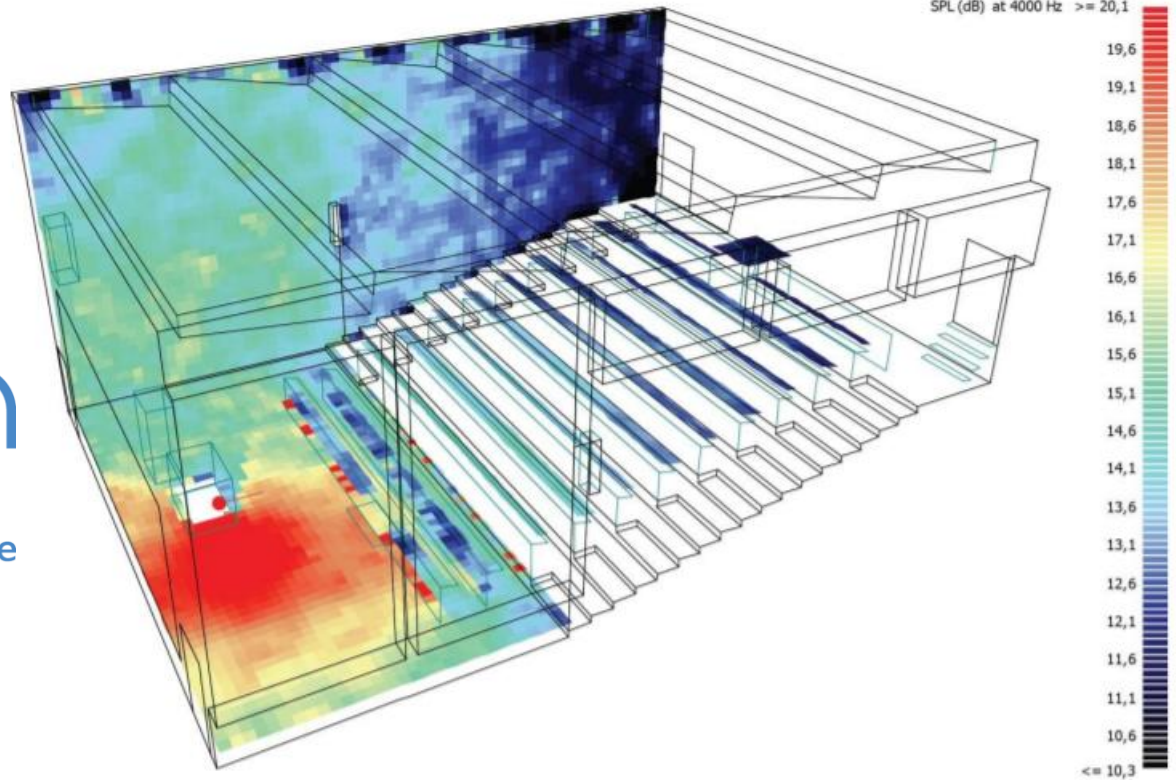
Novinky ve verzi 5.2

- Grafické zobrazení výsledků na 3D modelu
- Import DXF i na svislé povrchy
- gbXML export
- Možnost skrývání bloků při kreslení geometrie
- Nové komponenty v detailním TZB
- Vylepšené propojení s JESS (servis pro výpočty v rámci cloudu)
- Možnost modelovat odrazivé plochy při výpočtu denního osvětlení a neprůhledné zasklení
- Vylepšení průvodce pro generování „baseline building“ dle **ASHRAE 90.1**
- Propojení s programem One Click LCA



Novinky ve verzi 5.2





Software Odeon



Software ODEON byl vyvinut pro simulaci a měření vnitřní akustiky budov. S vhodnými úpravami je možné simulovat také venkovní situace. ODEON používá metodu obrazového zdroje v kombinaci se sledováním paprsků.

Program umožňuje posuzování následujících prostorů:

- Koncertní a operní sály, divadla, kostely a mešity
- Otevřené kanceláře, foyery, restaurace, hudební studia
- Podzemní a železniční stanice, letištní terminály
- Průmyslová prostředí, venkovní prostory s komplikovanou geometrií